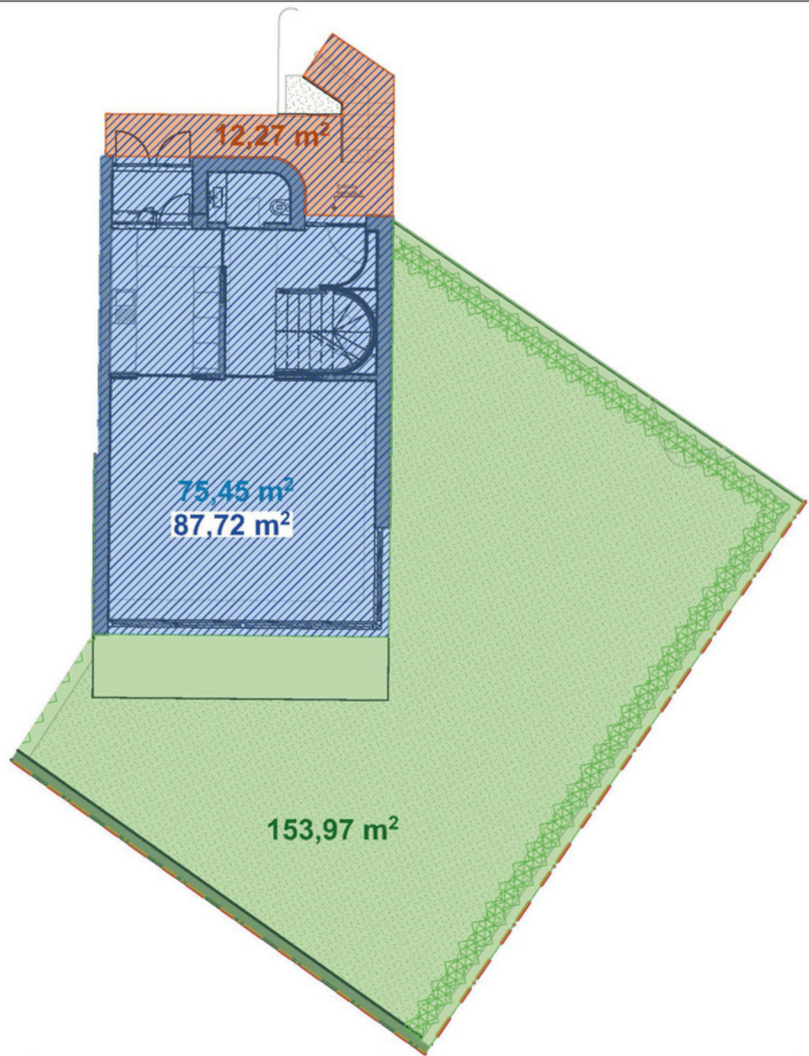
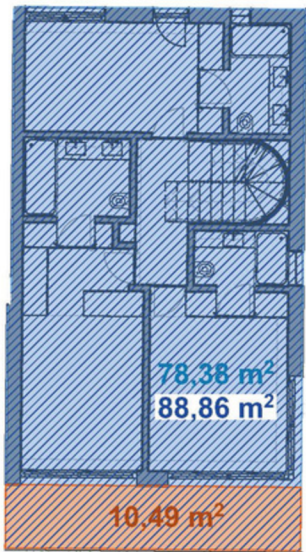


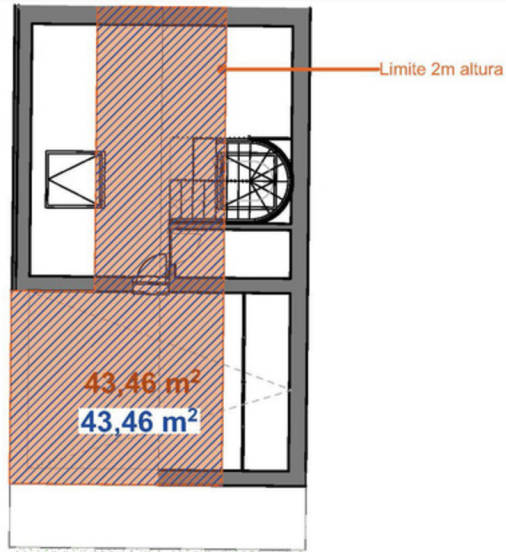
01. Piso Cave 1:150



02. Piso 00 1:150



03. Piso 01 1:150



04. Piso Sótão 1:150

VILLA 05

Morada 5

A+ARCHITECTURE © all rights reserved
To be used for illustrative purposes only

Área Bruta Construção Privativa

Piso Cave = 0 m²
Piso 00 = 75,45 m²
Piso 01 = 78,38 m²
Piso Sótão = 0 m²

Total = 153,83 m²

Área Total Dependente

Piso Cave = 80,64 m²
Piso 00 = 12,27 m²
Piso 01 = 10,49 m²
Piso Sótão = 43,46 m²

Total = 146,86 m²

Área Comercial

Piso Cave = 0 m²
Piso 00 = 87,72 m²
Piso 01 = 88,86 m²
Piso Sótão = 43,46 m²

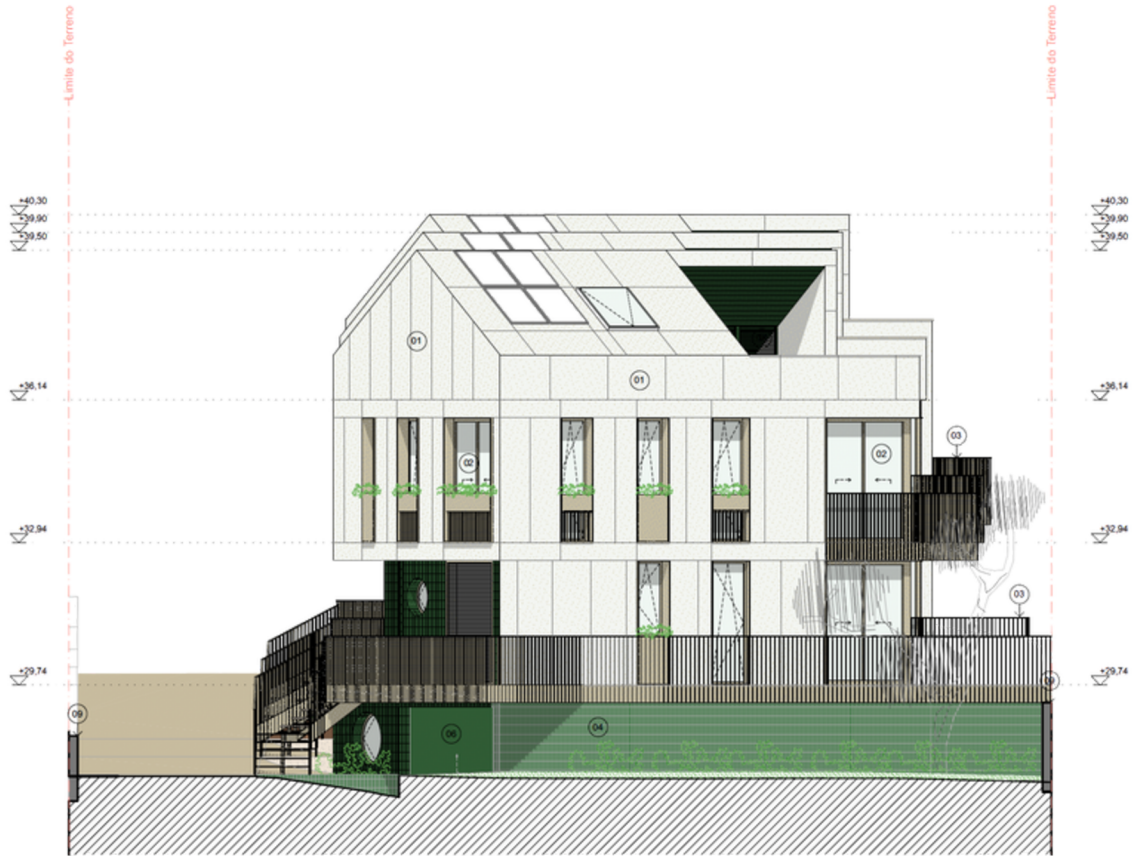
Total = 220,04 m²

Área Logradouro

Piso 00 = 153,97 m²

Área Bruta de Construção

153,83 + 146,86 = **300,69 m²**



ALÇADO NOROESTE



ALÇADO SUDESTE



ALÇADO SUDOESTE



ALÇADO NORDESTE